



Les bibliothèques municipales en France après le tournant Internet

Attractivité, fréquentation et devenir...

Christophe Evans
Bpi/Service Études et recherche
evans@bpi.fr

Contexte et objectifs de l'enquête DLL-Crédoc 2005

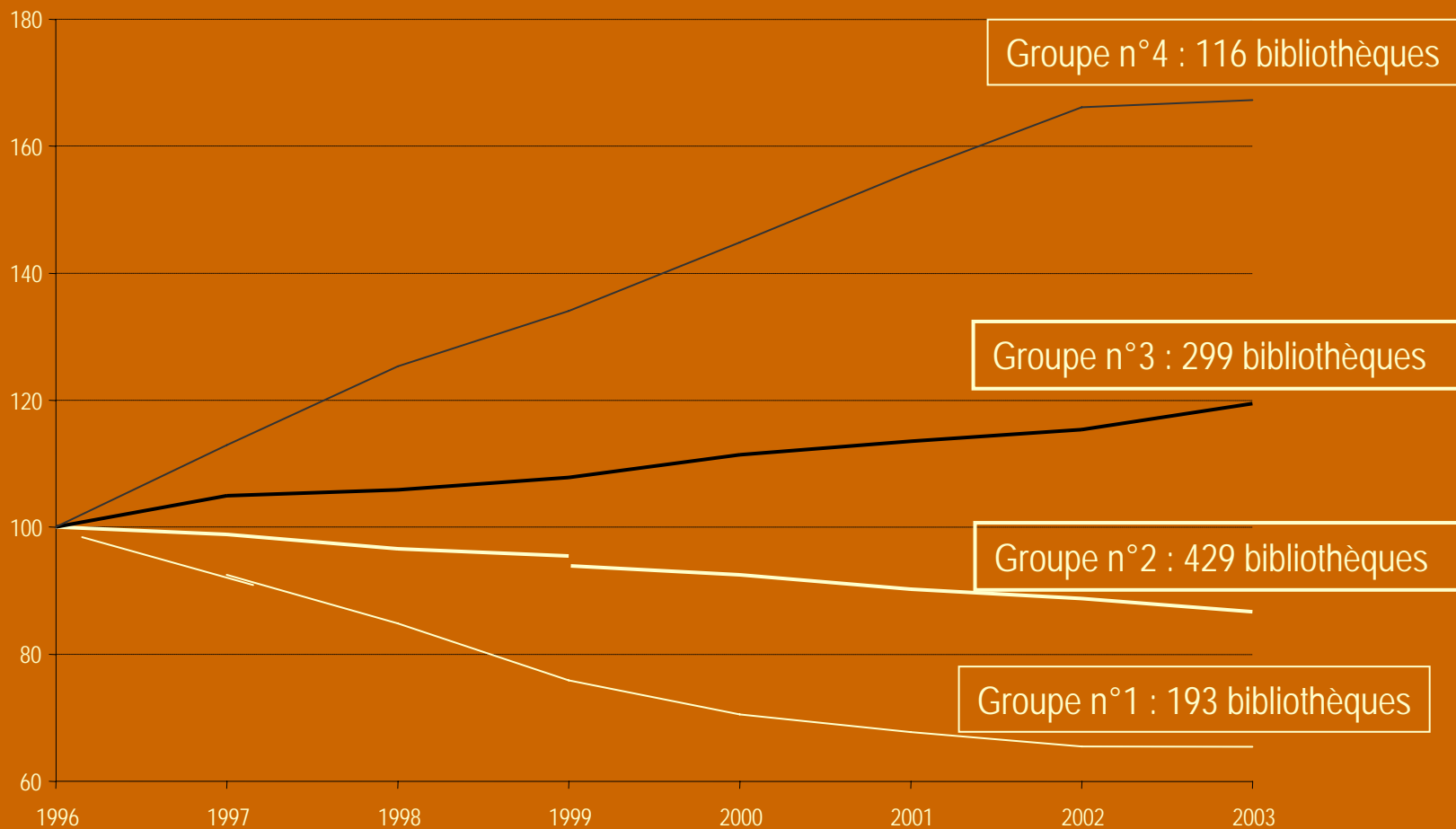
- **Mesurer les changements survenus depuis la précédente enquête de population de 1997**
 - **Évaluer l'impact sur les BM du « relâchement culturel » et de la baisse régulière du taux de forts lecteurs**
 - **Apprécier l'incidence sur les BM du « basculement dans la société Internet »**
 - **Affiner le diagnostic de la DLL à propos de la baisse des taux d'inscrits en BM depuis 1999**
-

Méthodologie de l'enquête

- **Phase 1 : Analyse statistique des données de la DLL**
 - **Phase 2 : Enquête exploratoire qualitative par la méthode des groupes de discussion (« focus groups »)**
 - **Phase 3 : Enquête quantitative par questionnaire sur un échantillon national représentatif**
-

Phase 1 : Diagnostic économétrique de la base statistique de la DLL

Évolution en indice du nombre d'inscrits des bibliothèques des communes de plus de 5 000 habitants (base 100=1996)



Phase 2 : Les données exploratoires qualitatives

- **La valeur statutaire forte accordée à la bibliothèque : « la BM, c'est comme le droit à la santé, au logement ou à l'éducation... »**
 - **Des formes de concurrence apparaissent avec Internet à domicile...**
 - **Les non-usagers font preuve d'une grande méconnaissance de l'offre de collection et de services dans les BM actuelles**
 - **Le terme « médiathèque » passe bien !**
-

Phase 3 : Fiche technique de l'enquête quantitative

- **Échantillon de 2000 personnes âgées de 15 ans et plus interrogées en face à face à leur domicile en octobre et novembre 2005 par ISL**
 - **Méthode des quotas (sexe, âge, lieu de résidence et PCS)**
 - **9 régions, 6 classes d'agglomération, 350 points de chute (hors Corse et Dom-Tom)**
-

Premiers indicateurs Crédoc tirés de la phase 3

- **35% d'usagers au total**
 - **37% d'ex-usagers**
 - **28% déclarent n'avoir jamais fréquenté une BM**

 - **Parmi les 35% d'usagers : 21% d'inscrits et 14% d'usagers non-inscrits**
(2 fois plus qu'en 1997 !)

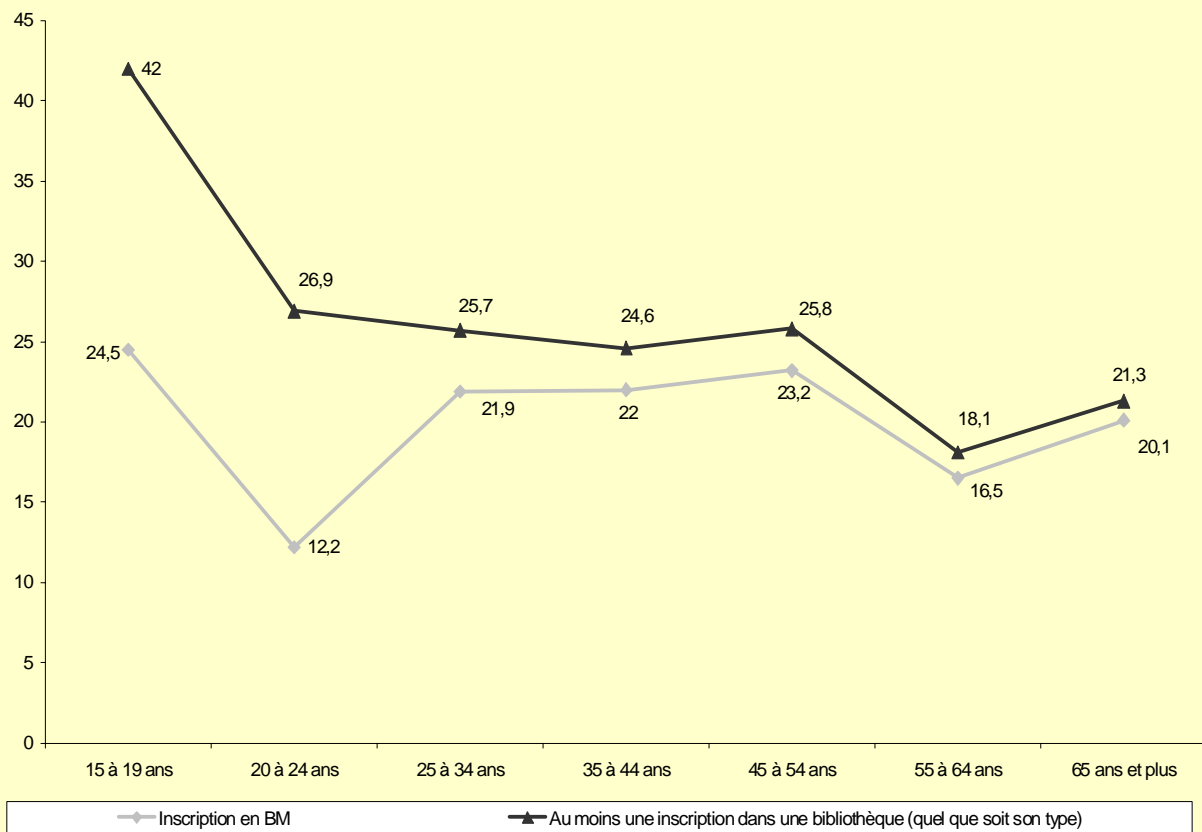
 - **36% déclarent vivre dans un foyer qui possède au moins une carte de BM**

 - **4 usagers non-inscrits sur 10 déclarent avoir emprunté des documents au cours de l'année**
-

Fréquentation et classes d'âge : des évolutions contrastées

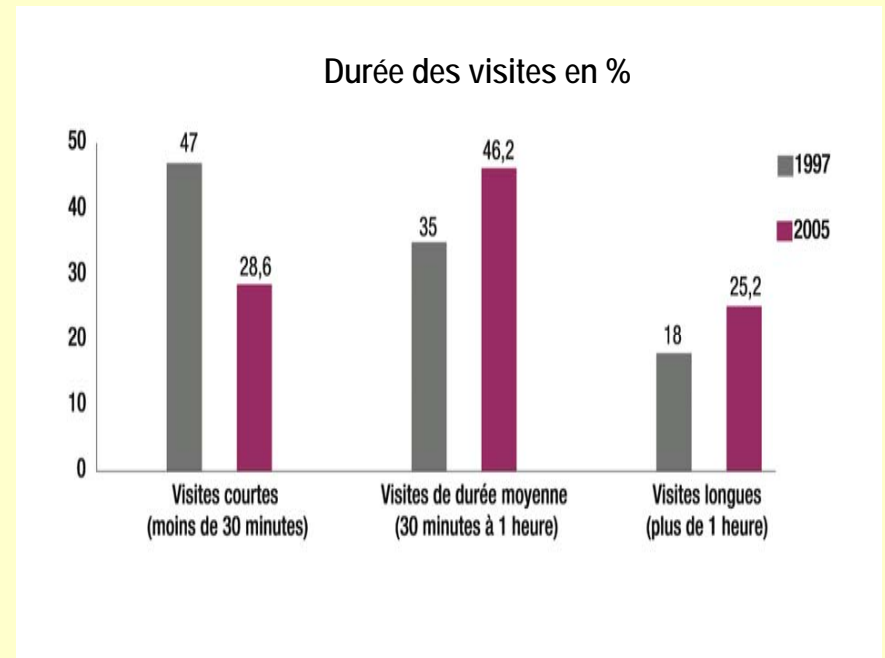
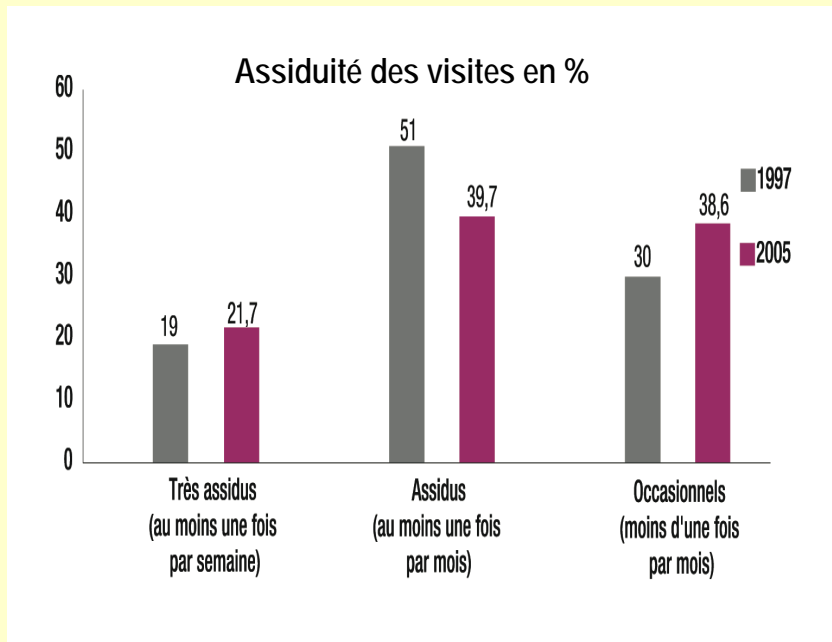
- La fréquentation non-inscrite a augmenté pour toutes les classes d'âge, même les plus élevées
 - La fréquentation inscrite a augmenté fortement pour les 45-54 ans, mais elle est en légère baisse pour les 15-24 ans et les 35-44 ans !
 - Parmi l'ensemble des inscrits en BM, on compte :
 - 16% de personnes âgées de 15 à 24 ans,
 - 55% de personnes âgées de 25 à 54 ans,
 - 29% de personnes âgées de 55 ans et plus
-

Fréquentation et classes d'âge, suite



Rythmes de visite

- Les médiathèques attirent plus d'usagers occasionnels
- Parallèlement, la durée de visite s'allonge...



Profil sociologique des inscrits en BM

Hommes	36
Femmes	64
Agriculteurs	1
Commerçants, artisans, chefs d'entreprise	3
Cadres supérieurs et professions libérales	12
Professions intermédiaires	14
Employés	20
Ouvriers	5
Étudiants	7
Retraités	23
Niveau primaire ou secondaire	15
Autres inactifs	12
CAP-BEP	22
Bac ou brevet professionnel	17
Supérieur	49
Résident dans une commune rurale	19
2 000-20 000 habitants	13,5
20 000-100 000 habitants	14,5
Plus de 100 000 habitants	31
Paris et agglomération parisienne	22

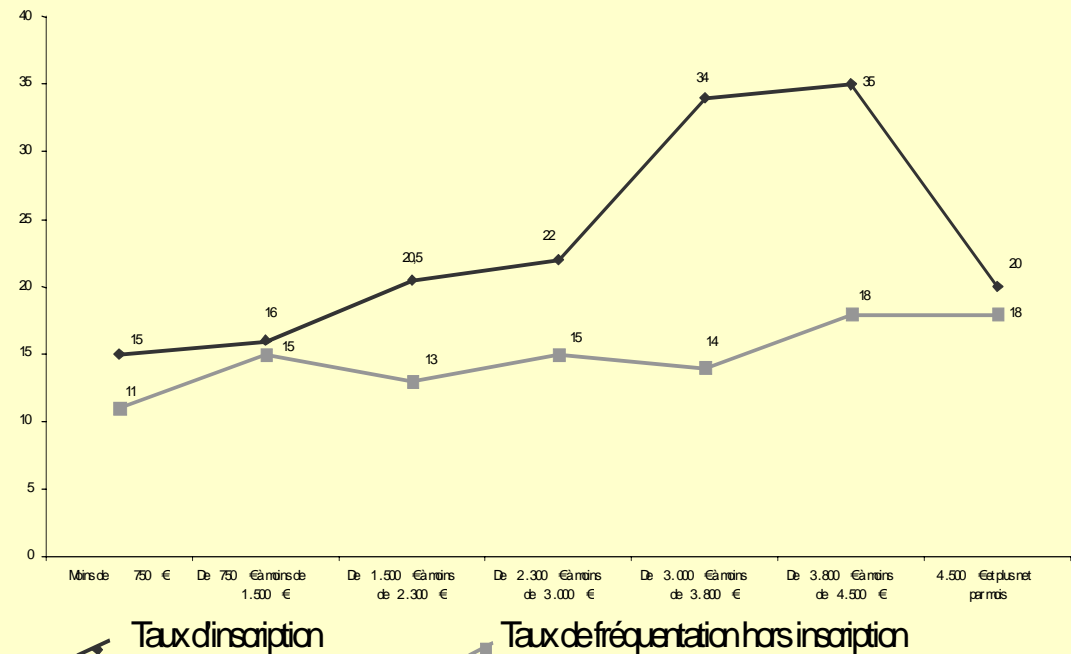
Comparaisons usagers inscrits/usagers non-inscrits

	Usagers inscrits	Usagers non inscrits
Se déclarent gros consommateurs de livres	59	38,5
Se déclarent gros consommateurs de magazines	37	45
Placent les romans récents en tête de leurs genres préférés	26	17
Placent les romans policiers en tête de leurs genre préférés	17	17
jamais de conseils aux bibliothécaires	9	19

La démocratisation des BM a-t-elle échoué ?

- La fréquentation hors inscription est assez démocratique.
- Pour les BM, il y a moins d'écart entre les taux de fréquentation selon les CSP, que pour les autres établissements culturels
- Entre 1997 et 2005, le poids des plus diplômés s'est accru parmi les inscrits
- Le taux d'usagers est plus élevé parmi les actifs que parmi les inactifs.
- A proportion hommes-femmes équivalente, sont usagers :
53% des cadres, 40% des employés, 28% des ouvriers

Proportion d'usagers dans les BM par niveau de revenu, en 2005 (en %)



Une grande diversité d'usages...

Emprunts

Livres	86%
CD de musique	30%
Magazines	27%
Films	17%
Cédéroms, logiciels	7%
Reproductions d'art	4%

Consultation sur place

Livres	50%
Presse	36%
CD de musique	15%
Postes multimédias	14%

Recherche de documents

Consultation du catalogue sur place	23%
Consultation à distance (site Internet)	5%

Travail sur place

Avec documents de la bibliothèque	37%
Avec propres documents	32%

Fréquentation des animations

Expositions	28%
Animations pour enfants	16%
Animations pour adultes	9%

Les déterminants de la fréquentation des BM

Variables significatives (ordre décroissant)	Sens de l'effet
Nombre de livres lus (sur douze derniers mois)	+
Image des BM (selon liste de choix proposés)	+ ou – selon image
Sexe et présence d'enfants au foyer	+ si femme – si homme + si enfants
Taille de la bibliothèque	+
Niveau d'études	+
Age	–
Consommateurs de magazines	+
Ne pas être allé en BM au collège ou au lycée	–
Aimer s'occuper de son logement	–
Aimer rencontrer des amis	–

Place des BM dans la diffusion des produits culturels, image et appréciations au sein de la population

- Pour trouver un roman à lire, la BM reste le premier lieu d'approvisionnement des inscrits
 - Pour la musique et les films, la BM ne pèse guère face aux grandes surfaces spécialisées ou non
 - Internet est le premier vecteur de recherche documentaire, pour chercher des informations pratiques. Mais la BM conserve son importance comme lieu d'étude

 - Une utilité sociale largement admise : "utile à tous" pour 93% des usagers et 75% des non-usagers
 - Mais c'est un lieu jugé austère par 30% des Français, qui rappelle la scolarité
 - 42 % des français âgés de 15 ans et + estiment qu'elles ne sont pas très visibles (contre 54 % qui les trouvent très visibles)
 - 65 % des inscrits les trouvent très visibles contre 50 % des usagers non inscrits et des anciens usagers
-